

[→ Sitio web del producto](#)[→ Experiencia en RA](#)

## Monitor gráfico de 24

El ColorEdge CS2400R es la entrada más asequible en el mundo de la máxima precisión: el panel ofrece cobertura total de los espacios de color sRGB y Rec 709. El ecualizador de uniformidad digital (DUE) asegura una representación homogénea de la imagen y la tabla de consulta de 16 bits garantiza una representación del color absolutamente precisa con hasta 10 bits. Por un lado, la calibración exacta de fábrica garantiza la máxima precisión "out of the box". Por otro lado, la recalibración recomendada periódicamente se realiza en un abrir y cerrar de ojos. Esto significa que los fotógrafos, cineastas o editores de imágenes siempre pueden confiar en que su monitor les mostrará una visión absolutamente precisa de su archivo de imagen. Las funciones de acoplamiento mediante USB-C permiten transferir la señal de imagen y alimentar el concentrador USB del monitor con un solo cable. Además, se puede alimentar un dispositivo móvil con hasta 70 vatios de corriente de carga. De este modo, el CS2400S se convierte en la base central del flujo de trabajo creativo con un simple movimiento de muñeca. Por supuesto, el monitor también puede funcionar a través de HDMI o DisplayPort, así como mediante USB-B.

- ✓ LCD IPS de 24" con 1920 x 1200 píxeles, formato 16:10
- ✓ 100 % de cobertura del espacio de color sRGB y Rec 709
- ✓ 300 cd/m<sup>2</sup> de brillo máximo, contraste 1000:1
- ✓ Pantalla de 10 bits, tabla de consulta de 16 bits
- ✓ Calibración por hardware exacta de brillo, punto blanco y gamma
- ✓ Ecualizador de uniformidad digital para una perfecta distribución de la luminancia y pureza del color
- ✓ Entradas USB-C (señal DisplayPort y hasta 70 vatios de Power Delivery), DisplayPort y HDMI
- ✓ Concentrador USB con dos puertos de 5 Gbps (USB 3.x) y dos puertos USB 2 de bajada

## Precisión y color

### Brillo, contraste y nitidez

#### PARA IMÁGENES NÍTIDAS

### Calidad de imagen excepcional

El monitor convence con la máxima resolución (1920 x 1200), una muy buena relación de contraste de 1000:1 y un brillo máximo de 300 cd/m<sup>2</sup>. Esto permite, por ejemplo, editar gráficos e imágenes con precisión de píxeles. Además los contornos del texto son claros y precisos. El módulo LCD con panel IPS de doble capa (Wide Gamut, 10 Bit) permite un amplio ángulo de visión. Esto significa que los tonos de color y los contrastes permanecen estables en el cono de visión del usuario.



### Transiciones y degradados suaves gracias a la LUT de 16 bits y al modo de 10 bits

La LUT (Look-Up-Table) del CS2400R calcula internamente con una profundidad de color extremadamente alta de 16 bits y el panel emite después las señales con hasta 10 bits. Esto significa que se dispone de miles de millones de tonos de color para calcular la visualización precisa del monitor. De este modo, se evitan eficazmente los errores de visualización causados por el monitor, como el banding o el clipping, que provocan rupturas de valores tonales en los degradados o dominantes de color en las escalas de grises. Incluso los matices y las estructuras finas de las zonas oscuras o muy saturadas

de la imagen se siguen mostrando de forma diferenciada y detallada.



10 bit (LUT: 16 bit)



8 bit (LUT: 16 bit)

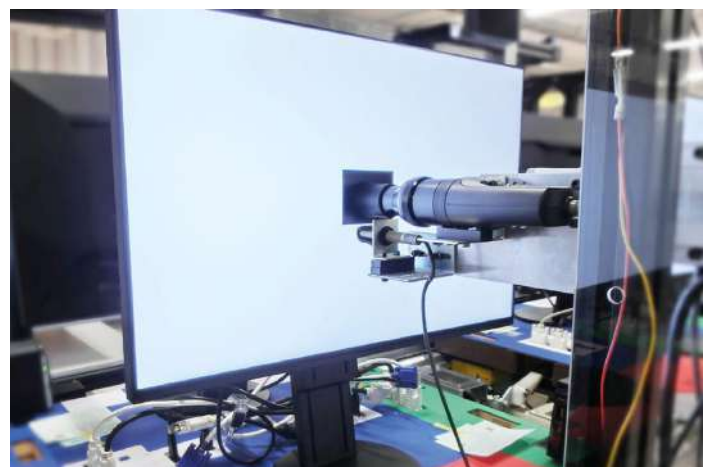


8 bit (LUT: 8 bit)

#### LISTO PARA USAR OUT OF THE BOX

### Salido de fábrica en perfecto estado

Para garantizar que una ColorEdge esté lista para su uso nada más sacarla de la caja, cada CS2400R] se mide individualmente y se ajusta de forma óptima en fábrica. Para ello, se comprueban minuciosamente las curvas gamma de los canales rojo, verde y azul y, si es necesario, se corrigen. Esta exclusiva calibración de fábrica de EIZO permite al usuario utilizar el monitor con los espacios de color preestablecidos nada más sacarlo de la caja. Esta elaborada calibración de fábrica es también la razón por la que la recalibración con ColorNavigator por parte del usuario es tan rápida.



## PERFECCIÓN EN TODA LA PANTALLA

### Ecuador de uniformidad digital (DUE)

Cada panel de monitor individual se mide con precisión en toda su superficie en la fábrica de EIZO. Se detecta y elimina cualquier falta de homogeneidad en el brillo y en los matices de color. Este proceso (Ecuador de Uniformidad Digital, o por sus siglas DUE) garantiza que los colores idénticos tengan siempre el mismo aspecto durante toda la vida útil del monitor, independientemente de dónde se muestren. Sólo así es posible una edición y un retoque precisos de las imágenes.



Con DUE



Sin DUE

### Informe de calibración

Cada ColorEdge CS2400R se suministra con un informe de calibración individual que muestra los resultados de medición de la calibración de fábrica del monitor. El informe demuestra la homogeneidad, la curva gamma, la cobertura del espacio de color y el punto blanco del monitor.

## RÁPIDO, SENCILLO Y SIN PÉRDIDAS

### Calibración por hardware sin compromisos

Para garantizar que un monitor muestre siempre el mismo archivo de la misma manera durante toda su vida útil, es indispensable realizar un calibrado periódico. Para ello, todos los monitores ColorEdge utilizan el método de calibración por hardware sin pérdidas. A diferencia de la calibración por software, en la que siempre existe el riesgo de pérdida de calidad de visualización, la calibración por hardware no sólo crea un perfil de corrección para la tarjeta gráfica, sino que también ajusta la LUT (Look-Up-Table) del monitor.





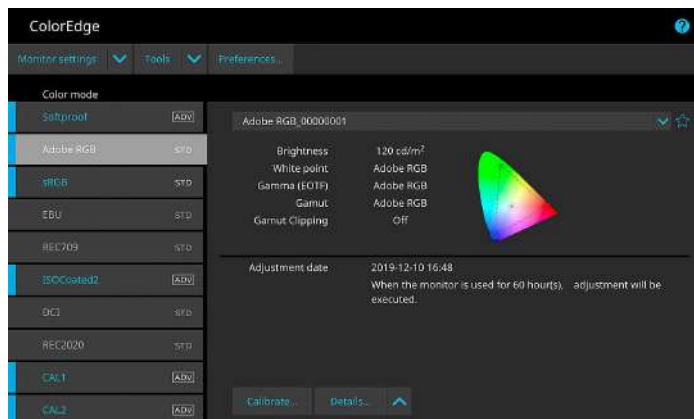
## Software EIZO para una calibración e impresión rápidas

Cada monitor envejece y cambia sus propiedades de visualización. Por ello, los monitores gráficos, que requieren una visualización de la imagen absolutamente constante durante toda su vida útil, deben calibrarse y corregirse con regularidad. Con el software de calibración gratuito ColorNavigator 7 de EIZO, el CS2400R ColorEdge puede corregirse en 90 segundos (medido con MacBook Pro y EX4), fácilmente y sin pérdidas. De modo que la misma imagen en el monitor seguirá pareciendo la misma dentro de cinco años.

[Más información sobre EIZO ColorNavigator](#)

El software gratuito Quick Color Match ayuda a los usuarios a ver en el monitor el aspecto que tendrán sus imágenes al imprimirlas en su impresora de inyección de tinta Canon o Epson de casa, incluso sin tener conocimientos profundos de gestión del color. De este modo, las imágenes pueden optimizarse para las propiedades especiales del papel fotográfico seleccionado antes de la impresión y se evitan costosos errores de impresión.

[Más información sobre Quick Color Match](#)



## PARA UNA REPRODUCCIÓN ÓPTIMA DEL COLOR EIZO microchip

El CS2400R dispone de un microchip de alta calidad (ASIC, Application-Specific Integrated Circuit) que EIZO ha desarrollado especialmente para los requisitos especiales del trabajo con colores uniformes. Este microchip es el cerebro de cada ColorEdge y la garantía de la visualización de una imagen precisa, uniforme y constante por la que se conoce a EIZO.

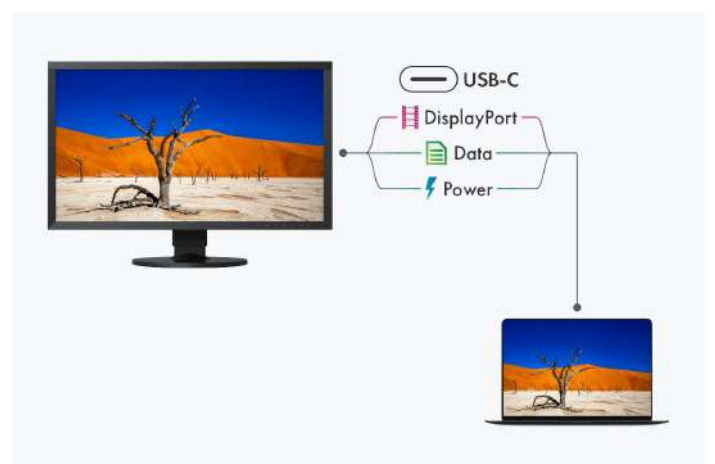


## Variedad de conexiones Mejor conectividad

### Conectividad de última generación con USB-C

Señal de imagen, transferencia de datos USB, así como alimentación con hasta 70 W, todo esto y más se puede realizar con un solo cable USB-C. El CS2400R ColorEdge se convierte así en el eje central del flujo de trabajo gráfico. Los dispositivos periféricos como el ratón, el teclado o la impresora pueden conectarse directamente a los puertos USB-A. Los dispositivos móviles como ordenadores portátiles o tabletas pueden incluso cargarse con hasta 70 W a través del cable USB-C. De este modo, un portátil y CS2400R pueden convertirse en una estación de trabajo de sobremesa en toda regla en un rápido paso.

[Aprenda más sobre USB-C en la EIZO Academy.](#)



## Un monitor, muchas conexiones

El CS2400R admite una amplia gama de formatos de vídeo a través de las interfaces USB-C, HDMI y DisplayPort. Esto significa que el monitor no solo puede integrarse en flujos de trabajo basados en PC, sino que también puede utilizarse con alimentadores HDMI.



### DOS ORDENADORES, UN MONITOR

#### KVM switch

Nunca ha sido tan fácil manejar distintos PC con un solo ratón y teclado. A través de los puertos USB ascendentes, el CS2400R dispone de un conmutador KVM (teclado, vídeo y ratón) integrado. El monitor vincula automáticamente el ratón y el teclado al ordenador fuente activo en ese momento. Esto significa, por ejemplo, que un PC de sobremesa y un portátil o un PC de empresa y uno privado pueden funcionar cada uno con la misma combinación de monitor, ratón y teclado. Esto garantiza un trabajo ininterrumpido y un escritorio ordenado.

## Ergonomía

### Trabaja siempre relajado

#### POR EL BIEN DE LOS OJOS

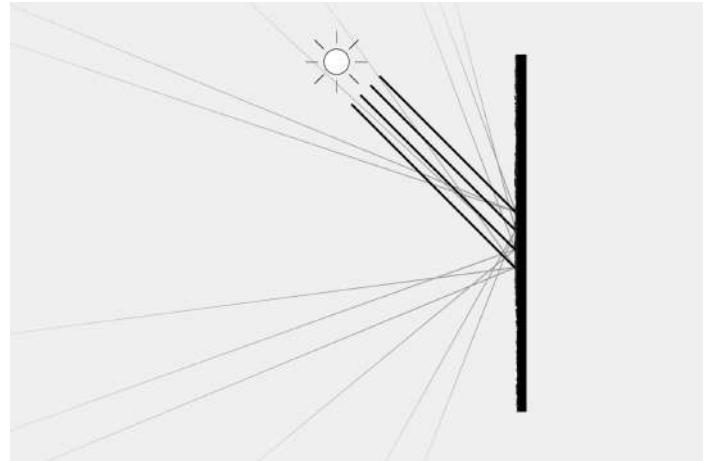
#### Sin parpadeos

El monitor no parpadea en ningún ajuste de brillo. La ventaja: sus ojos no se cansan tan rápidamente. Puede trabajar en la pantalla durante un periodo prolongado.

### Revestimiento antirreflejos: más imagen, menos reflejos

El CS2400R ofrece una superficie antirreflectante óptima. Al minimizar los reflejos mediante la dispersión de

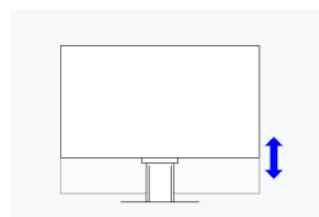
la luz reflejada, el CS2400R evita eficazmente el deslumbramiento y la fatiga ocular. Se reduce la fatiga ocular y, además, uno puede sentirse cómodamente frente al monitor sin una "posición forzada" para evitar el deslumbramiento.



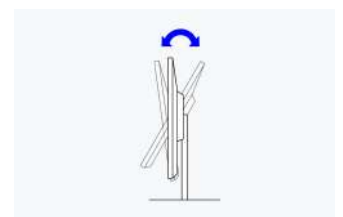
## Soporte flexible

Nuestras pantallas pueden ajustarse en altura de forma continua y, según el modelo, bajarse hasta la base del soporte. Esto permite una ergonomía óptima, tanto si está de pie como sentado frente a la pantalla. También puede girar, bascular e inclinar el soporte del monitor de la forma que le resulte más cómoda para su postura sentado.

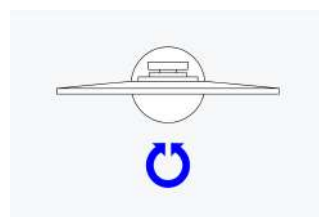
El CS2400R también se puede girar en formato vertical, lo que supone una gran ventaja para las tomas con cable en formato vertical en fotografía de personas, por ejemplo.



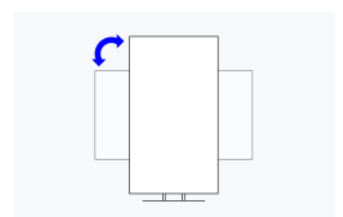
Altura  
155 mm



Inclinación  
Entre 5° hacia delante y 35° hacia atrás



Rotación  
344°



Pivote  
90° (sentido horario)

## Sostenibilidad

### Producción respetuosa con el medio ambiente y la sociedad

#### Embalajes respetuosos con el medio ambiente

Para el embalaje de la CS2400R, EIZO utiliza un relleno hecho de celulosa. El material está hecho de cartón y papel reciclados y tiene mucho menos impacto en el medio ambiente durante su eliminación que el poliestireno o el plástico convencionales. Todos los cables se guardan en un compartimento de cartón en lugar de embalarse individualmente en bolsas de plástico.



Izquierda: envases convencionales / Derecha: materiales respetuosos con el medio ambiente

#### Producción socialmente responsable

El CS2400R se produce de forma socialmente responsable, sin trabajo infantil ni forzado. Los proveedores a lo largo de la cadena de suministro se seleccionan cuidadosamente y también se comprometen con esta responsabilidad. Esto se aplica en particular a los proveedores de los denominados minerales conflictivos. Presentamos vo-

luntariamente un informe anual detallado sobre nuestra responsabilidad social.



#### Respetuoso con el medio ambiente y el clima

Cada CS2400R se fabrica en nuestra propia fábrica, que aplica un sistema de gestión medioambiental conforme a la norma ISO 14001. Esto incluye medidas para reducir los residuos, las aguas residuales y las emisiones, el consumo de recursos y energía, así como para fomentar un comportamiento respetuoso con el medio ambiente entre los empleados. Anualmente informamos públicamente sobre estas medidas.





## Sostenible y duradero

El CS2400R está diseñado para una larga vida útil, normalmente muy superior a los cinco años de garantía. Las piezas de repuesto están disponibles hasta cinco años después del final de la producción. Todo el ciclo de uso tiene en cuenta el impacto sobre el medio ambiente, ya que la longevidad y la reparabilidad conservan los recursos y el clima. Al diseñar el CS2400R, hemos prestado atención al bajo uso de recursos con componentes y materiales de alta calidad, así como a una producción cuidadosa.



## Garantía

### Gran seguridad de inversión

#### Garantía de 5 años

EIZO ofrece una garantía de cinco años, que incluye el servicio de sustitución in situ(\*). Esto es posible, gracias a un proceso de fabricación muy desarrollado basado en un sencillo principio de éxito: una tecnología de monitores sofisticada e innovadora, fabricados con materiales de alta gama.

(\*) Para más información sobre las condiciones de prestación del servicio de sustitución in situ según la cobertura de territorios en nuestra web.

## Datos técnicos

### GENERAL

Elemento No.	CS2400R
Color de la carcasa	Negro
Campo de aplicación	Foto, Video & Gráfico
Línea de productos	ColorEdge
Campo de aplicación	Fotografía, edición y retoque de imágenes, Diseño, creación e ilustración
EAN	4995047065104

### PANTALLA

Diagonal [en pulgadas]	24,1
Diagonal [en cm]	61,1
Formato	16:10
Tamaño de la imagen visible (ancho x alto) [en mm]	518,4 x 324
Resolución ideal y recomendada	1920 x 1200
Distancia entre puntos [en mm]	0,27 x 0,27
Resoluciones compatibles	1920 x 1200, 1920 x 1080 (Full HD), 1200p (@ 60 Hz), 1080p (@ 60 Hz), 1080i (@ 60 Hz), 1080p (@ 50 Hz), 1080i (@ 50 Hz), 1080p (@ 30/25/24 Hz), 720p (@ 60 Hz), 720p (@ 50 Hz), 576p (@ 50 Hz), 576i (@ 50 Hz), 480p (@ 60 Hz), 480i (@ 60 Hz)
Tecnología del panel	IPS
Máx. Ángulo de visión horizontal	178
Ángulo de visión máx. Ángulo de visión vertical	178
Colores o escalas de grises visualizables	1.070 millones de colores (USB-C, 10 bits), 1.070 millones de colores (HDMI, 10 bits), 1.070 millones de colores (DisplayPort, 10 bits), 16,7 millones de colores (DisplayPort, 8 bits), 16,7 millones de colores (HDMI, 8 bits), 16,7 millones de colores (USB-C, 8 bits)
Paleta de colores/tabla de consulta	278 billones de tonos de color / 16 bits
Máx. Espacio de color (típico)	sRGB (100%)
Brillo máx. Brillo (típica) [en cd/m <sup>2</sup> ]	300
Brillo recomendado [en cd/m <sup>2</sup> ]	120
Máx. Contraste del cuarto oscuro (típico)	1000:1
Tiempo de respuesta cambio gris-gris (típico) [en ms]	14
Máx. Frecuencia de imagen [en Hz]	60
Luz de fondo	LED

### CONEXIONES

Entradas de señal	HDMI (Deep Color, HDCP 2.3), USB-C (DisplayPort Alt Mode, HDCP 2.3), DisplayPort (HDCP 2.3)
Especificaciones USB	USB 5Gbps (USB 3)
Puertos USB de entrada	1 x tipo C (DisplayPort Alt Mode, alimentación 70 W máx.), 1 x tipo B
Puertos USB de bajada	4 x Typ A ( 2 x 5Gbps (USB 3), 2 x USB 2)
Señal gráfica	DisplayPort, HDMI (RGB, YUV)

### CARACTERÍSTICAS Y FUNCIONAMIENTO

Conexión USB-C	✓
Conmutador KVM	✓
Calibración por hardware de brillo, punto blanco y gamma/EOTF	✓
Modos de color/escala de grises predefinidos	1x posición de memoria manual, sRGB, Posiciones de memoria adicionales mediante calibración
Ecuador de uniformidad digital (corrección de homogeneidad)	✓
Protección Antiparpadeo	✓
Conversión I/P	✓
Decodificador HDCP	✓
Recorte de gama	✓
Detección automática de entrada de señal	✓
Idioma OSD	de, en, fr, es, it, se
Opciones de ajuste	Modo color, Luminosidad, Contraste, Temperatura de color/punto blanco, Gamma, Tono de color, Saturación de color, 6 colores, Escala, Matriz de color YUV/ RGB, Rango de entrada, Rotación de menús, Entrada de señal de salto, Saltar modo color, Asignación de teclas específica del usuario, Idioma OSD, Entrada de señal, Prioridad DUE
Guía de botones	✓
Fuente de alimentación integrada	✓

### DATOS ELÉCTRICOS

Frecuencias horizontales/verticales	USB-C, DisplayPort: 26-76 kHz/23-61 Hz; HDMI: 15-76 kHz/23-61 Hz
Consumo de energía (típico) [en vatios]	15
Consumo de energía (máximo) [en vatios]	134 (al máximo brillo y funcionamiento de todas las conexiones de señal y USB)
Consumo máx. Consumo de energía en modo de espera [en vatios]	0.3
Consumo de energía con el interruptor apagado [en vatios]	0
Clase de eficiencia energética	F
Consumo de energía/1000h [en kWh]	19
Fuente de alimentación	AC 100-240V, 50/60Hz
Fuente de alimentación a través de USB-C	70
Gestión energética	✓



## DIMENSIONES Y PESO

Dimensiones (con soporte) (anchura x altura x profundidad) [en mm]	554 x 396-551 x 245
Peso (con soporte) [en kg]	8.1
Detalles de las dimensiones de la carcasa	<a href="#">Detalles de las dimensiones de la carcasa (PDF)</a>
Rotabilidad del soporte	344
Inclinabilidad	5 / 35
Rotación retrato/paisaje (pivote)	90° (sentido horario)
Máx. Ajuste de altura [en mm]	155
Distancia entre orificios VESA	100 x 100

## CERTIFICACIÓN Y NORMAS

Marca de prueba	CE, UKCA, CB, TÜV/GS, Ergonomía probada por TÜV (incluida ISO 9241-307), RCM, cTÜVus, FCC-B, CAN ICES-3 (B), TÜV/S, PSE, VCCI-B, RoHS, WEEE, China RoHS, CCC
-----------------	--

## SOFTWARE Y ACCESORIOS

Software y accesorios relacionados mediante descarga	Quick Color Match, ColorNavigator Network, ColorNavigator
Volumen de suministro adicional	Informe de calibración, Cable de señal HDMI - HDMI, Cable USB/de señal (USB-C - USB-C), Cable USB (tipo A - tipo B), Cable de red, Guía rápida
Accesorios opcionales	CP200, CC100, PP100-K, EX4, CH2400

## GARANTÍA

Periodo de garantía	5 años para la unidad y el módulo LCD hasta 30.000 horas de funcionamiento, lo que ocurra primero.
Garantía incluida	Garantía de cero defectos de píxeles; sin subpíxeles totalmente iluminados (subpíxeles ISO 9241-307) durante seis meses a partir de la fecha de compra.



**¡Experimenta los  
CS2400R en RA  
ahora!**

Encuentre su contacto EIZO:  
Argan Communications  
Avda.de la Industria, Nº 4, Parque Empresarial Natea. E2. Portal 2. Planta 3,  
28108 Alcobendas (Madrid)  
Teléfono +34 916 574 848  
[www.eizo.es](http://www.eizo.es)