

Blackmagic Cloud Store Mini 8TB



Esta unidad es una solución de almacenamiento en redes rápida con un diseño compacto y modular. Incluye una conexión Ethernet 10G y cuatro tarjetas de memoria M.2 que funcionan conjuntamente en un sistema RAID 0, a fin de acceder a los archivos con una velocidad excepcional, incluso por parte de varios usuarios de manera simultánea.

Conexiones

Puertos Ethernet 10 G

1 x Ethernet 10/100/10 G BASE-T

Puertos Ethernet 1 G

1 x 100/1000 BASE-T

Puerto USB-C

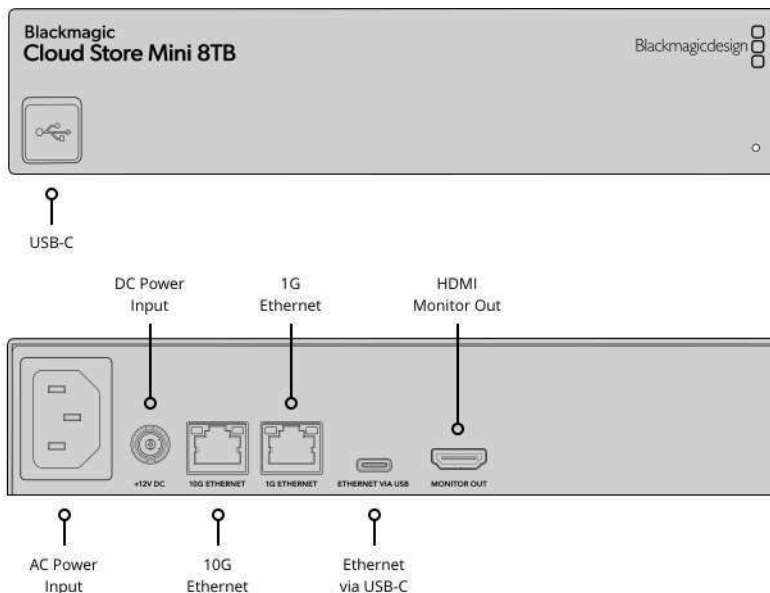
1 x USB 3.0 (hasta 5 Gb/s). Conexión a redes Ethernet mediante puerto USB

Conexiones para monitores HDMI

1

Interfaz informática

USB-C o Ethernet para acceder a archivos compartidos y configurar o actualizar el dispositivo.



Protocolo para compartir archivos

Protocolo SMB	Conexiones con equipos informáticos 50 máx.
-------------------------	---

Sincronización en la nube

Servicios compatibles

Dropbox

Almacenamiento

Soportes de grabación M.2 NVMe SSD	Capacidad total 8 TB
--	--------------------------------

Pantallas

Formatos compatibles con monitores HDMI

1080p50, 1080p59.94, 1080p60.

Visualización en monitores

Nombre del dispositivo, capacidad de almacenamiento y de uso, estado de la sincronización, actividad de usuario, estado del equipo, mapa de almacenamiento, gráficos de velocidad de red.

Indicador de estado

La luz LED del panel frontal se enciende de blanco durante el funcionamiento normal del equipo o de rojo, en caso de fallas en el disco.

Control de dispositivos

Control externo

USB-C o Ethernet para configurar y actualizar el dispositivo.

Soporte informático

Programas incluidos

Programa utilitario Blackmagic Cloud Setup

Blackmagic Proxy Generator Lite

Actualización del sistema operativo interno mediante el programa utilitario, a través del puerto USB-C.

Sistemas operativos



Mac 11.1 Big Sur,
Mac 12.0 Monterey o posterior



Windows 10 y 11.

Requisitos energéticos

Fuente de alimentación

Fuente interna para corriente alterna de 100-240 V y 50/60 Hz con conexión IEC C14.

Alimentación

1 x IEC C14.

1 x 12 V CC con conector de 5.5 mm y mecanismo de seguridad.

Consumo

35 W

Especificaciones físicas



Especificaciones ambientales

Temperatura de funcionamiento

0 °C a 40 °C (32 °F a 104 °F)

Temperatura de almacenamiento

-20 °C a 60 °C (-4 °F a 140 °F)

Humedad relativa

0 % a 90 % sin condensación

Artículos incluidos

Blackmagic Cloud Store Mini 8TB

Sobre de bienvenida con código QR para descargar software.

Garantía

12 meses de garantía limitada otorgada por el fabricante.

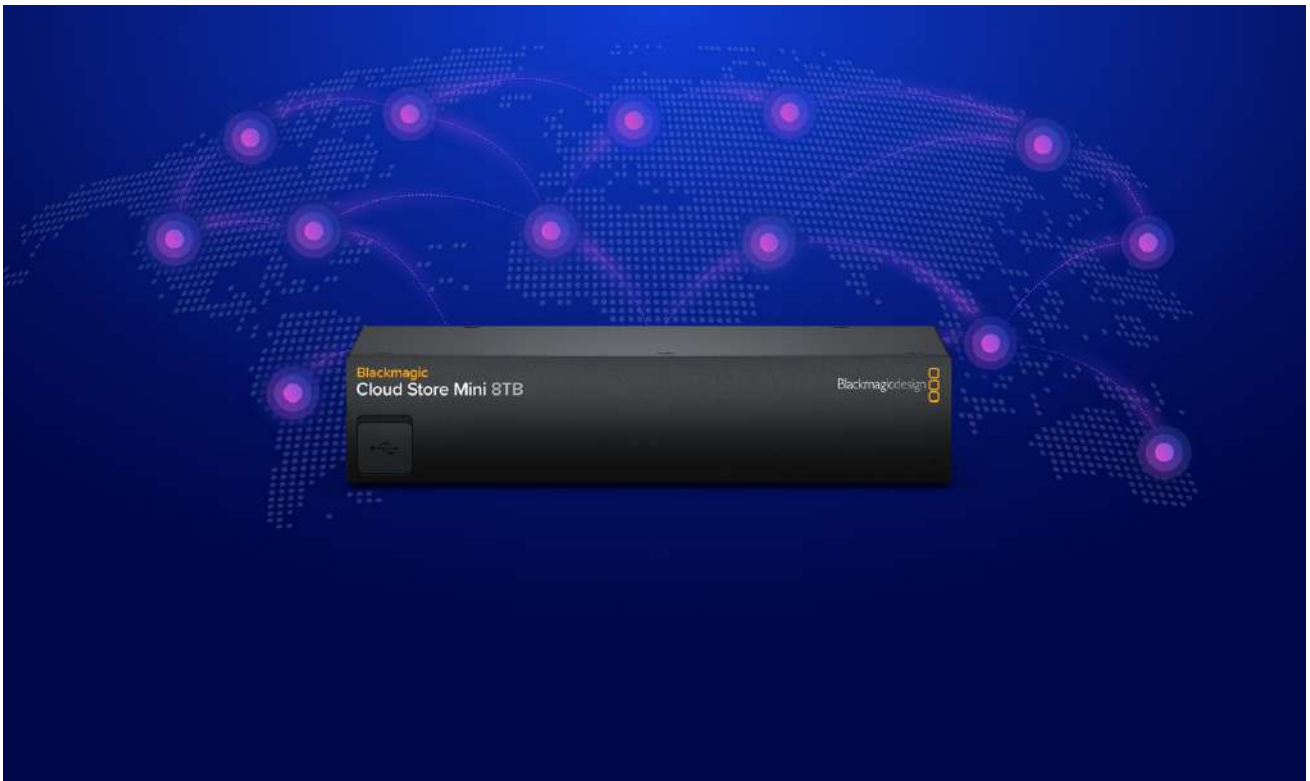
El contenido de este sitio web es propiedad de Blackmagic Design Pty. Ltd. 2022. Todos los derechos reservados. Todas las marcas comerciales pertenecen a sus respectivos propietarios. Los precios de venta recomendados no incluyen impuestos ni portes de envío locales. Este sitio web utiliza servicios de remarketing a fin de mostrar anuncios en otros sitios a personas que ya nos visitaron. Esta función se puede desactivar en cualquier momento desde la configuración de cookies.

[Política de privacidad](#)

Distribuidor autorizado

Blackmagic Cloud Store Mini

blackmagicdesign.com/es/products/blackmagiccloudstore/blackmagiccloudstoremini



Distribución global de archivos

La compatibilidad con Dropbox permite utilizar varias unidades Blackmagic Cloud Store para compartir archivos. Esto es importante al trabajar con conjuntos de datos complejas o material digital cinematográfico de alta calidad, ya que es preciso acceder a dichos archivos constantemente, incluso decenas de veces por segundo, y la mayoría de las conexiones a Internet son demasiado lentas para tal fin. Sin embargo, a pesar de la latencia, sí resultan adecuadas para sincronizarlos. Al contar con una copia local de los archivos, todos los usuarios de la red pueden acceder a ellos sin demora alguna. Además, el dispositivo continuará sincronizándolos continuamente, aun cuando el equipo informático esté apagado.



Diseñado para el cine y la televisión

Blackmagic Cloud Store Mini es una solución óptima para almacenar archivos en redes, especialmente en la industria del cine y la televisión, donde es preciso compartir archivos de gran tamaño entre varios usuarios a fin de editar las imágenes, etalonarlas, mezclar el audio y crear efectos visuales. El dispositivo es capaz de procesar material grabado en formato Blackmagic RAW a una resolución de 12K sin latencia alguna, lo cual evita la necesidad de almacenarlo localmente en el equipo informático. En tal sentido, resulta ideal al trabajar con DaVinci Resolve. Su compatibilidad con Dropbox facilita la sincronización entre discos en cualquier lugar del mundo para editar desde cada ubicación con una rapidez excepcional. Esto es fundamental al procesar contenidos grabados con múltiples cámaras, cuando varios archivos se reproducen simultáneamente.



Memoria flash que admite varios usuarios simultáneamente

Con una memoria flash de 8 TB, el dispositivo Blackmagic Cloud Store Mini es ideal para las producciones televisivas, ya que no solo es portátil, sino que además ofrece una gran cantidad de espacio para almacenar las secuencias grabadas. Las tarjetas de memoria M.2 son sumamente confiables y brindan una gran velocidad. Además, las cuatro unidades integran un sistema RAID o paralelo, por lo cual funcionan mucho más rápido que de manera individual. Esto garantiza la compatibilidad con la conexión Ethernet 10G. A su vez, pueden sustituirse por otras nuevas a medida que surgen modelos de mayor capacidad, asegurando de esta forma la vida útil del dispositivo.

Diversas opciones de alimentación

Se incluye una conexión IEC para corriente alterna que admite distintos voltajes, lo cual permite usar el dispositivo en cualquier lugar del mundo. Además, la entrada para corriente continua brinda una alternativa de alimentación adicional y la posibilidad de emplear baterías.

Ethernet 10G

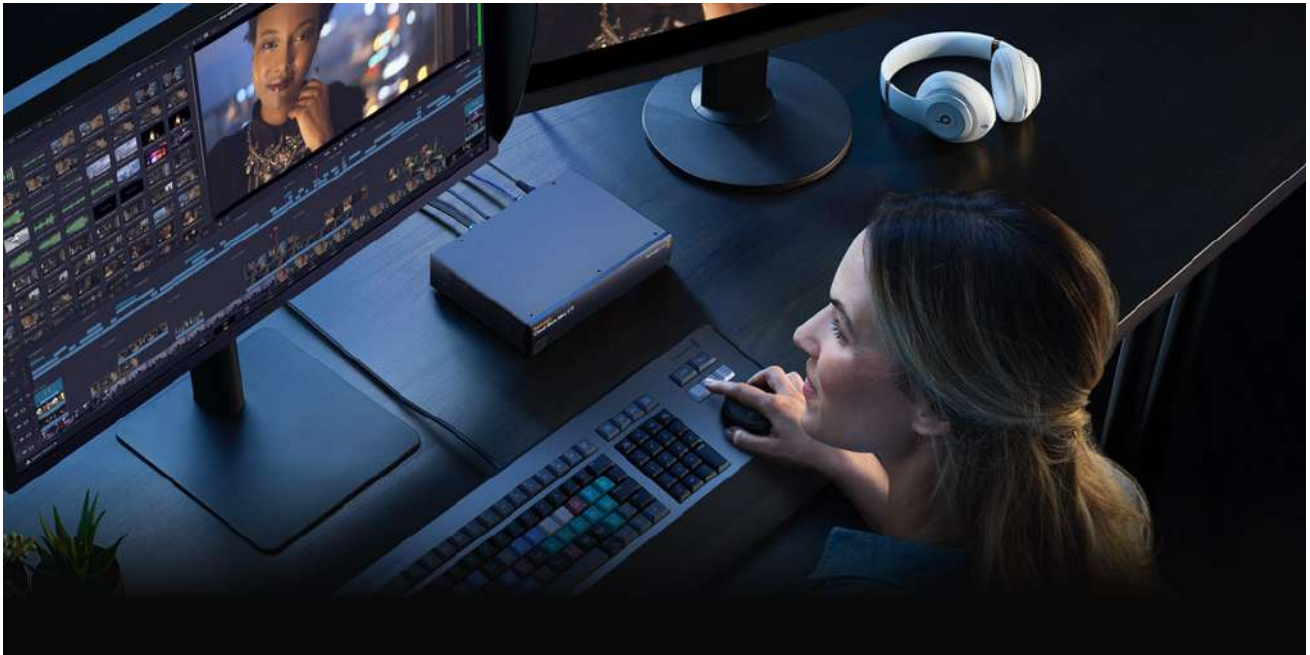
Este puerto permite utilizar equipos informáticos de alta velocidad y brinda una gran rapidez, incluso con varios usuarios conectados simultáneamente. Además, es ideal para los últimos modelos de conmutadores de red.

Salida HDMI para monitores

Esta salida permite comprobar el estado del dispositivo en tiempo real. Basta con conectar un monitor o un televisor para ver un mapa de la unidad de almacenamiento, gráficas de velocidad y otros datos sobre la sincronización, los usuarios activos y la alimentación.

Estado del dispositivo

En la esquina inferior izquierda se brinda información sobre el dispositivo, tal como el estado de las fuentes de alimentación para corriente alterna y continua. Además, indican posibles problemas internos.



Almacenamiento y sincronización global en redes

Blackmagic Cloud Store Mini es una solución de almacenamiento en redes rápida con un diseño compacto y modular. Incluye una conexión Ethernet 10G y cuatro tarjetas de memoria M.2 que funcionan conjuntamente en un sistema RAID 0, a fin de acceder a los archivos con una velocidad excepcional, incluso por parte de varios usuarios de manera simultánea. Gracias a la sincronización con Dropbox, el almacenamiento puede distribuirse entre varias unidades globalmente para agilizar el acceso al material, aun mediante conexiones a Internet más lentas. Además, es tan fácil de usar que no es preciso consultar a técnicos en informática a fin de configurarlo, y cuenta con una salida HDMI que brinda la posibilidad de conectar monitores. Este dispositivo es la solución ideal para almacenar y compartir archivos en redes.

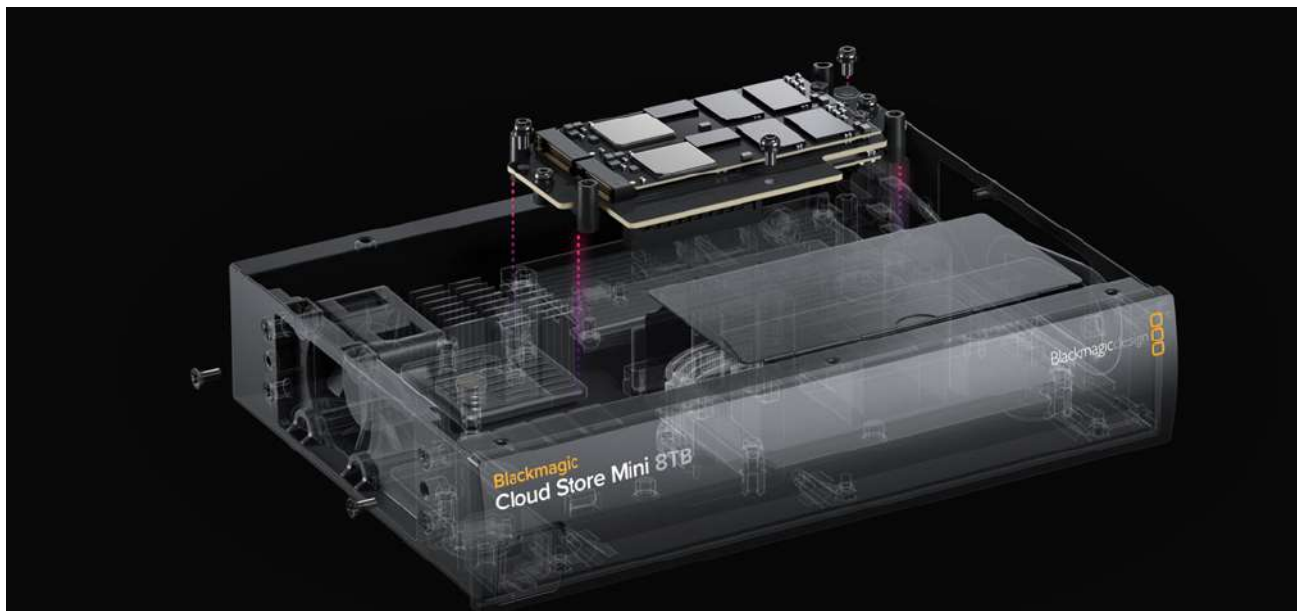
Blackmagic Cloud Store Mini 8TB

Dispositivo de almacenamiento modular con una capacidad de 8 TB, núcleo de memoria flash RAID 0, puertos Ethernet 1G y 10G, conexión USB-C y sincronización con Dropbox para compartir archivos desde cualquier lugar.



Funcionamiento excepcional con archivos digitales cinematográficos

El dispositivo es extremadamente rápido gracias a la conexión Ethernet 10G. El núcleo de memoria interno ha sido diseñado para aprovechar al máximo la velocidad de dicho puerto, incluso cuando varios usuarios están conectados simultáneamente. Esto le permite superar el rendimiento de muchos equipos informáticos, ofreciendo una latencia muy baja y una capacidad de respuesta excepcional. Esto es posible gracias al procesamiento en paralelo. Aun al funcionar a máxima velocidad, el dispositivo es sumamente silencioso, incluso cuando se editan archivos RAW en resolución 12K. Esto facilita a su vez el procesamiento del material grabado con varias cámaras.



Diseño reparable para una mayor durabilidad

Cualquier persona calificada puede reparar fácilmente el dispositivo Blackmagic Cloud Store Mini. Su diseño está basado en una placa de circuitos impresos que se sujeta a las cuatro tarjetas de memoria y a la fuente de alimentación. En consecuencia, las tarjetas se pueden quitar y reemplazar. Además, el sistema operativo de la unidad utiliza cada memoria por igual, a fin evitar el uso excesivo de una en particular. Es posible comprobar cualquier fallo mediante el monitor conectado a la unidad o el programa utilitario. A medida que surjan nuevos modelos de memorias flash en el futuro, será posible aumentar la capacidad de la unidad, ya que dichas tarjetas están disponibles en cualquier tienda de productos informáticos.

Indicador de uso

En la esquina superior izquierda se muestra la capacidad. El número a la izquierda representa el espacio usado, y el que se encuentra a la derecha, la capacidad total de la memoria del dispositivo.

Conexiones de usuarios

Se muestra cada uno de los usuarios conectados y las transferencias de datos respectivas. Esta lista se desplaza hacia abajo si hay un mayor número de carpetas sincronizadas, a fin de poder ver el estado de la sincronización.

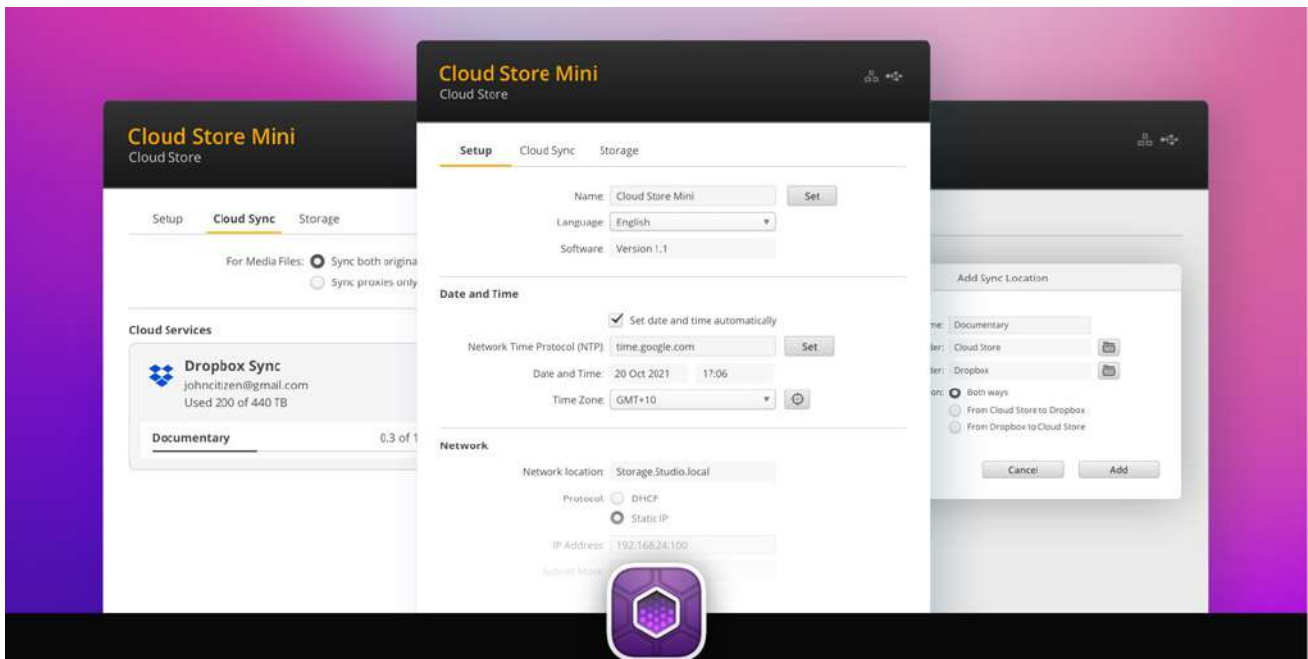
Gráficas de velocidad

Estas gráficas en la parte inferior de la pantalla muestran la velocidad de lectura y escritura para cada una de las conexiones. A su vez, permiten diagnosticar problemas relativos a la transferencia de datos mediante la red Ethernet en cada puerto.



Sin gastos de suscripción

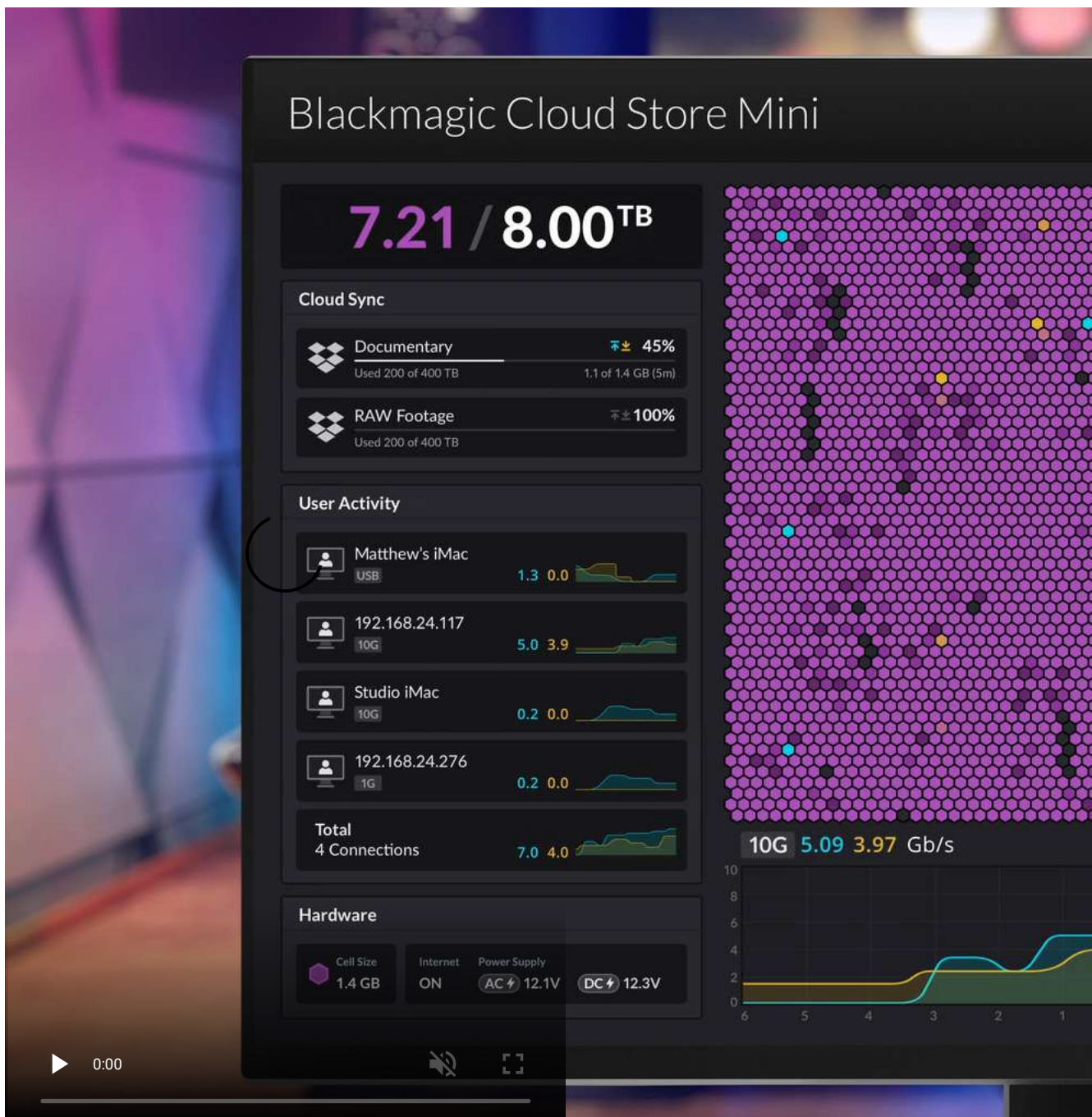
Una de las grandes ventajas del dispositivo Blackmagic Cloud Store Mini es que el usuario controla completamente el almacenamiento. No es preciso abonarse a una suscripción ni pagar una licencia mensual, y tampoco existe un seguimiento del uso o la información. Ni siquiera es necesario iniciar sesión en un sitio web para cambiar la configuración de la unidad, ya que esto se realiza a través de un programa utilitario gratuito compatible con equipos Mac y Windows. De esta forma, es posible crear una red privada sin ningún tipo de conexión externa, lo cual resulta fundamental para cumplir con ciertas políticas de seguridad que prohíben conectar redes informáticas a Internet. Blackmagic Cloud Store Mini ofrece un rendimiento y una portabilidad excepcionales con total libertad.



Programa gratuito para Mac y Windows

Este programa permite cambiar la configuración del dispositivo. Por defecto, la unidad utiliza el protocolo DHCP, a fin de poder conectarla a una red y comenzar a transferir archivos. Es muy similar a la manera en la que se conecta un disco duro común, lo cual facilita su uso sin necesidad de consultar a personas expertas en informática. No obstante, el programa utilitario también brinda la posibilidad de modificar los ajustes de red y añadir carpetas de sincronización en Dropbox.





Control en tiempo real

La salida HDMI facilita la conexión de monitores o televisores para ver información sobre el almacenamiento. Esta incluye un mapa de la memoria que brinda la oportunidad de apreciar en tiempo real la lectura y escritura de archivos por parte de los usuarios conectados. Además, se muestran representaciones gráficas de las transferencias de datos mediante las conexiones Ethernet. Por su parte, el indicador de espacio permite comprobar la capacidad de la memoria y su uso. Asimismo, es posible cambiar el nombre del dispositivo y visualizar el estado de la conexión a Dropbox, o de las fuentes de alimentación, y los usuarios conectados.



Nombre personalizable

Es posible asignar un nombre al dispositivo para identificarlo en el monitor. Este se puede cambiar mediante el programa utilitario.

Mapa de almacenamiento

Este mapa es una representación de la memoria y está dividido en segmentos de color cian (lectura) y naranja (escritura). Además, permite ver la actividad de los usuarios en la red.

Estado de la sincronización

Muestra cada carpeta sincronizada y las transferencias con Dropbox. Cuando se guardan nuevos archivos en las carpetas, es posible ver el estado de la transferencia al sincronizarlos.

Puerto USB-C

Este puerto permite conectar equipos informáticos para acceder a los archivos rápidamente. Incluye un adaptador para redes Ethernet integrado. También se emplea para cambiar los ajustes de la unidad y actualizarla.

Ethernet 1G

Este puerto brinda compatibilidad con conexiones más lentas y a su vez permite utilizar el puerto 10G de mayor velocidad para otros fines.



Conexión USB-C para acceder a los archivos rápidamente

La mayoría de los equipos informáticos portátiles modernos son tan delgados que no cuentan con una conexión Ethernet. Por consiguiente, se necesita un adaptador para conectarlos a este tipo de redes. Estos adaptadores resultan molestos y dificultan la conexión del equipo a la unidad de almacenamiento para acceder a su contenido. En tal sentido, el dispositivo Blackmagic Cloud Store Mini incluye un adaptador integrado que permite conectar el equipo informático directamente al puerto de USB-C. Esto brinda la posibilidad de utilizar una red Ethernet con el propósito facilitar el acceso a los archivos. Basta con conectar el equipo a fin de recuperar los archivos necesarios al instante.



Diseño portátil con funcionamiento silencioso

El dispositivo es extremadamente silencioso y presenta un diseño modular compacto y portátil. Dispone de un conjunto de cuatro memorias flash que funcionan en paralelo para lograr una mayor velocidad. Por su parte, las conexiones Ethernet 10G y 1G actúan como un conmutador de red de dos puertos. Esto permite conectar un equipo informático a la primera y la red existente a la segunda. A su vez, el puerto USB-C también puede emplearse como una conexión de red. Este modelo cuenta también con una salida HDMI que brinda la posibilidad de conectar monitores o televisores para ver una gráfica del proceso de almacenamiento en tiempo real.



Conexión Ethernet 10G de gran velocidad

Este dispositivo incluye un puerto Ethernet 10G de alta velocidad que solo se encuentra en los equipos informáticos de alta gama. Dichas conexiones son 10 veces más rápidas que una red Ethernet común y se aprovecha al máximo con el propósito de permitir que decenas de usuarios puedan acceder a los archivos simultáneamente. Por otra parte, su latencia es extremadamente baja. Además, el modelo Blackmagic Cloud Store Mini dispone de una conexión Ethernet 1G adicional y un puerto USB-C que brindan la posibilidad de reservar el de 10 Gb/s para equipos informáticos de mayor velocidad.



Dinámica de trabajo multicámara

Es posible llevar a cabo dinámicas de trabajo de calidad profesional utilizando el dispositivo Blackmagic Cloud Store Mini con un grabador HyperDeck Studio. Basta con conectarlo al puerto Ethernet 1G de la unidad y a su vez emplear la conexión 10G para una red de alta velocidad, a fin de editar el material grabado en múltiples equipos informáticos con DaVinci Resolve. DaVinci Resolve es un programa gratuito que facilita la edición y etalonaje de las imágenes captadas. Existe una amplia variedad de modelos HyperDeck Studio que son el vínculo ideal entre las señales audiovisuales y los archivos usados en cualquier software de edición. Una vez que estos se graban, DaVinci Resolve brinda la posibilidad de editarlos inmediatamente.

Modelos alternativos excepcionales

Blackmagic Design ofrece una amplia variedad de opciones de almacenamiento en red que se adaptan a las necesidades de cada usuario. El modelo Blackmagic Cloud Store es un dispositivo de alta gama con un diseño vertical elegante y portátil que incluye cuatro conexiones Ethernet 10G con conmutador de red, sistema de protección de datos RAID 5 y fuentes de alimentación redundantes. Por su parte, la versión Blackmagic Cloud Pod permite compartir el contenido de cualquier unidad USB-C en la red. Es la solución de almacenamiento más económica y dispone de una conexión Ethernet 10G que le aporta una velocidad excepcional. Cabe señalar que todos los modelos brindan compatibilidad con Dropbox y además cuentan con una salida HDMI para conectar monitores.