

JVC

Camcorder compacto 4K Ultra HD
GY-HM250E



Camcorder 4K con
avanzadas funciones,
de diseño compacto para
máxima movilidad,
con incrustación gráfica y
generador de streaming integrado



4K CAM

HDMI
HIGH-DEFINITION MULTIMEDIA INTERFACE

SD
CG

SD
XC

AVCHD
Progressive

MOV
QuickTime™

Imagen del producto con micrófono opcional

Una cámara 4K Ultra HD que permite captar y emitir en directo la intensidad del momento

Descubre el GY-HM250, un camcorder 4K Ultra HD de altas prestaciones, bajo peso y pequeño tamaño con el que podrás rodar en cualquier condición y obtener la calidad que esperas. Con una doble ranura SDHC/SDXC, puedes grabar imágenes 4K/UHD (3840x2160) en 4:2:2 o HD en 4:2:2 a 50 Mbps durante horas. Y si necesitas "salir al aire" en este preciso momento, la GY-HM250 creará el contenido HD en streaming para su difusión inmediata por Internet. Tanto si prefieres configurar la grabación a tu gusto como si la inmediatez de grabar una escena te obliga a trabajar en modo automático, el GY-HM250 ofrece en la palma de tu mano la versatilidad y calidad de producción profesional que esperas.



4K CAM

Se muestra con el micrófono opcional



Imagen del producto con módem LTE/4G opcional

Comunicación IP y streaming HD avanzados*

El GY-HM250 incorpora un avanzado motor de comunicación IP de JVC que permite controlar y monitorizar remotamente las funciones vitales de la cámara y de la óptica con un smartphone, una tableta o un ordenador desde cualquier parte del mundo. Es posible hacer un streaming en directo en HD o en resolución SD,

según el ancho de banda disponible. Conecta tu GY-HM250 a un adaptador opcional Wi-Fi o un modem LTE/4G y da salida a tu programa para que tus audiencias lo vean en cualquier parte del mundo a través de redes CDN como YouTube, Facebook Live, y otros servicios en la nube. *Requiere adaptador y conexión a red apropiados

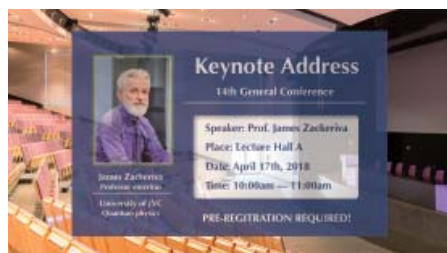


Incrustación de información gráfica en tiempo real para broadcast



Diseñada para mejorar las producciones a una sola cámara, la GY-HM250 produce en tiempo real información gráfica para incrustación sobre la grabación de video o sobre el streaming, sin necesidad de un generador de caracteres externo o un mezclador de producción. Las superposiciones gráficas se generan y se controlan utilizando el navegador de un Smartphone o una Tablet. Nota: Esta función no está disponible en modo 4K o SD.

Incrustación de gráficos a toda pantalla y Slide Show



Almacena hasta 50 gráficos personalizados a pantalla completa (PNG o JPG) en la cámara, para incrustarlos en el streaming en directo y en la grabación HD. Los gráficos se pueden lanzar manualmente o presentarlos como un bucle de Slide Show con un tiempo entre 1 y 99 segundos* por diapositiva.

Nota: Esta función no está disponible en modo 4K o SD.
*Tiempo aproximado. La precisión de la temporización no está necesariamente garantizada el ajuste en segundos.

Transferencia de ficheros vía servidor FTP

Puedes transferir el original que hayas grabado en las tarjetas SDHC/SDXC desde el GY-HM250 utilizando un servidor FTP. Podrás cortar los clips desde la propia cámara antes de subir las escenas vitales al servidor FTP ahorrándote tiempo. Y si las condiciones de conexión producen interrupciones, la función inteligente FTP Resume (recuperación FTP) permite restablecer la conexión en el punto en donde se había quedado, optimizando el tiempo de carga al máximo.

Streaming avanzado con Zixi

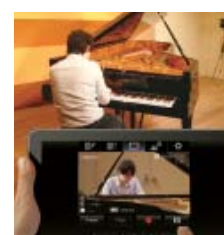
Para soluciones de streaming en directo avanzadas JVC se ha asociado con Zixi. La GY-HM250 cuenta con el motor de Zixi instalado en la cámara, proporcionando contenido de alta calidad tanto en conexiones LTE/4G como Internet. El potente motor de Zixi utiliza corrección de errores FEC y control adaptativo de bit rate mediante el "modo de alta fiabilidad", capaz de corregir las pérdidas de paquetes de datos del 40%*, entregando un robusto y fiable streaming HD.

*Requiere licencia Zixi decoder o server. La calidad de streaming en directo depende de las condiciones de la red incluida la pérdida de paquetes.

Capacidad Configuración Cero

Con los sistemas de producción IP de Streamstar al conectar se detectan automáticamente las cámaras que estén en la misma red LAN y se autoconfiguran.

Visualización y control remoto vía IP



Cuando la cámara está conectada vía IP, las funciones de cámara se pueden controlar remotamente tanto vía inalámbrica como por cable desde dispositivos inteligentes, ordenadores, o el remoto RM-LP100 (opcional). Las funciones de control remoto incluyen todos los ajustes de la propia cámara y de su óptica (posiciones de zoom, diafragma y enfoque).

Su calidad de imagen es la que define la escena

Sensor CMOS de 1/2,3 pulgadas y 12,4 Megapíxeles

La GY-HM250 ha sido diseñada para producir en vivo impresionantes imágenes 4K Ultra HD (3.840x2.160). Un sensor CMOS 4K de JVC con 12,4 Megapíxeles proporciona una alta

sensibilidad y una excelente respuesta en múltiples condiciones de iluminación. Los detalles de la imagen son nítidos y precisos en todo el plano visual.

Zoom óptico 12x y zoom dinámico 24x

Y esta calidad se logra gracias a una óptica zoom 12x F1,2-3,5 de precisión (equivalente en 35 mm a 29,6-355 mm). Al grabar en modo HD, el zoom dinámico combina el zoom óptico con la función de

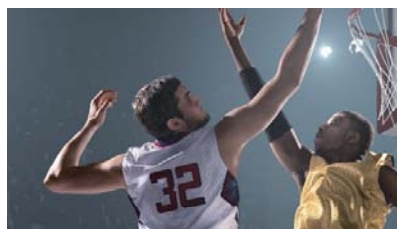
mapeado de píxeles, actuando sobre la imagen 4K para crear un zoom 24X sin pérdidas. Gracias a este sistema, la cámara permite trabajar con un zoom largo pero conservando unas dimensiones reducidas.



Sin zoom



Zoom óptico 12x



Zoom dinámico 24x en modo HD

El zoom dinámico combina el zoom óptico con una función de mapeado de píxeles, actuando en una zona más pequeña para crear un zoom 24x sin pérdidas.

Grabación 4K Ultra HD a 150 Mbps y salida de señal en directo

Trabajar a 4K nunca ha sido tan fácil. Inserta una tarjeta SDHC o SDXC (UHS-I Clase 3) y graba imágenes 4K Ultra HD (3.840x2.160) 4:2:2 durante horas. La grabación utiliza el formato de fichero Quicktime (.MOV), compatible con muchos de los sistemas de edición más populares del mercado. Para ver la señal en vivo 4K conecta simplemente un monitor 4K/UHD mediante un cable HDMI. También puedes reproducir directamente ficheros grabados desde la propia cámara. La cámara GY-HM250 también reescala las señales UHD al estándar HD por sus salidas SDI o HDMI.

Modo de grabación 4K a baja velocidad de 70 Mbps

El modo de grabación 4K a 70 Mbps también está disponible para grabar imágenes 4K en tarjetas SDHC/SDXC Clase 10 más económicas. El menor bit rate crea ficheros más pequeños y más manejables.

Grabación Full HD 4:2:2 a 50 Mbps

La capacidad de grabación 4:2:2 a 50 Mbps desde 24 a 60p con esquema de compresión H.264 convierte a la cámara GY-HM250 en un equipo ideal tanto para emisoras de TV como para productoras. La precisión de color que aporta el muestreo de señal 4:2:2 proporciona una resolución de color excepcional incluso cuando las imágenes presentan fuertes contrastes sobre el fondo. Como ocurre cuando hay colores intensos sobre fondos brillantes, o cuando hacemos un *chroma key* en un fondo verde.

**4K (UHD) 4:2:2 30p/25p/24p
a 150Mbps/70Mbps**

HD 4:2:2 60p/50p a 50Mbps

Grabación a alta velocidad 120fps (59,94 Hz) / 100fps (50 Hz) para modo de cámara lenta

La GY-HM250 incorpora grabación a alta velocidad* hasta 120 fps (59,94 Hz) / 100 fps (50 Hz) para obtener una reproducción perfecta a cámara lenta (hasta 1/5 en modo 24p). Contribuye a crear efectos artísticos y permite hacer repeticiones de escenas deportivas para su análisis.

*Disponible solo a resolución 1920x1080



Filtros ND incorporados

Para afrontar condiciones de mucha luz incorpora una torreta interna de filtros neutros ND, con tres posiciones: sin, 1/4 o 1/16.

Otras características

- Histograma • Medición de puntos • Asistente de Enfoque
- Micrófono estéreo incorporado • Pantalla LCD de 3,5" (920.000 píxeles) • Visor en color de 0,24" • Compatible con Control Remoto por cable para la óptica



Se muestra con el adaptador opcional 4G/LTE

La versatilidad que te permite ir siempre por delante

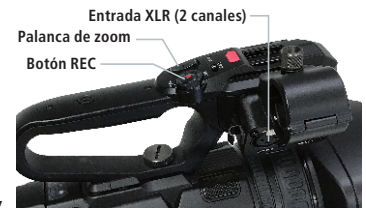
Óptica con anillos de control manual y botones de usuario

Toma el control total sobre cada escena accediendo con una mano a los dos anillos de ajuste manual de zoom y de foco y además sobre el dial de control del diafragma. Puedes asignar las funciones de la cámara sobre 9 botones de usuario directos, además de las 4 posiciones del joystick, lo que permite cambiar los ajustes suavemente mientras se graba de forma muy profesional y realmente fácil.



Asa profesional con múltiples controles

El asa integrada y desmontable hace el GY-HM250 cómodo de manejar. El asa integra el botón REC (con bloqueo) y la palanca de zoom siendo muy útil para hacer tomas desde ángulos bajos. Incluye 2 entradas de audio XLR3 con selección de LINEA/MIC/MIC +48V, selección de canales de audio, controles de nivel de audio (auto/manual), luz de Tally, soporte de micrófono, etc.



Completo control manual de imagen y simplicidad de manejo en modo Auto

Para personalizar el lenguaje visual de cada imagen es posible ajustar parámetros como la gamma o la tonalidad de color. Esos parámetros se guardan en la memoria de la cámara o en la tarjeta SD y pueden reclamarse siempre que sea

necesario. Si tu máxima preocupación es la rapidez, puedes trabajar en modo Full Auto o activar el modo automático solo en determinadas funciones. El modo automático permite igualmente obtener resultados fiables.

Captura Macro para Tele/Gran angular

La GY-HM250 incorpora la nueva función Macro para Tele/Gran angular que proporciona mejor enfoque en objetos cercanos. Un enfoque preciso se mantiene incluso a una distancia de aprox. 60 cm del sujeto en Tele al máximo.

Modo de prioridad en captación de escenas con alto brillo

Particularmente efectivo en escenas con muy alto brillo, este modo graba imágenes con tonos más naturales y colores más vivos. Perfecto para escenas con un cielo brillante, o con superficies reflectantes.



"OFF" en Menú MACRO



"TELE+WIDE" en Menú MACRO



Highlight Display Priority modo OFF



Highlight Display Priority modo ON

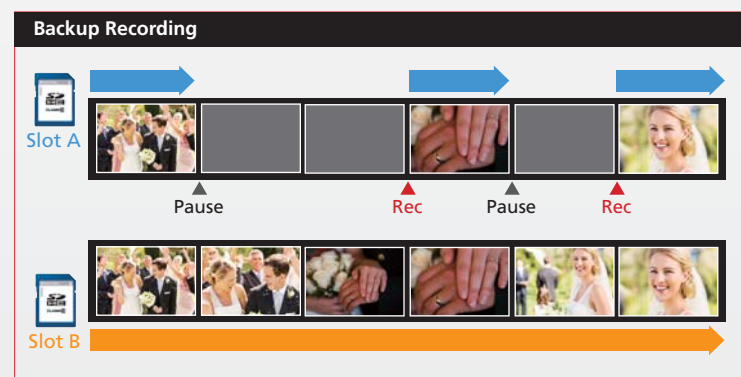
Ranura dual SDHC/SDXC para una máxima versatilidad de grabación

La doble ranura para tarjetas SDHC/SDXC permite una grabación en serie (continua) o de forma dual (por duplicado) utilizando tarjetas de memoria universales y económicas.

- **Grabación en serie:** Grabación continua tarjeta tras tarjeta.
- **Grabación dual:** Grabación simultánea de las 2 tarjetas al mismo tiempo.
- **Grabación de copia de seguridad:** mientras el disparador REC se encarga de iniciar/parar la grabación en una tarjeta, la otra tarjeta funciona como una copia de seguridad continua con prioridad sobre la función de pausa*. Este modo de trabajo se revela muy útil para rodajes de obras de teatro o reportaje social.



*Durante la grabación simultánea en modo HD, los ficheros duplicados se graban en el mismo formato y con el mismo bit rate que los originales.



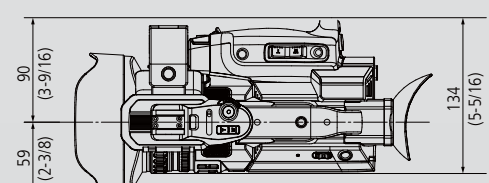
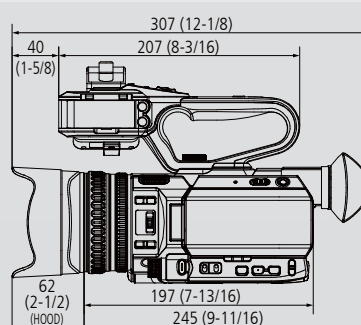
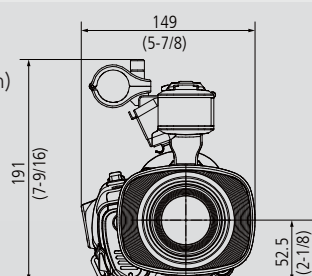
Salidas HD-SDI (3G) y HDMI

La GY-HM250 incluye múltiples conectores de entrada/salida, además de HD-SDI (3G) y HDMI, que facilitan cualquier flujo de trabajo. El sistema ofrece una conexión digital segura entre dispositivos externos como un grabador o un mezclador. Asimismo, es posible disponer de salida digital simultánea por SDI y HDMI.



Dimensiones

Unidades: mm (inch)



Especificaciones

GENERAL	
Alimentación	DC 12V (Adaptador CA), DC 7.4V (batería)
Consumo	Aprox. 8.5W (visor en modo 4K REC, valor por defecto)
Peso	Aprox. 147kg (con batería)
Dimensiones	149 (An) x 191 (Al) x 307 (P) mm
Temperatura de funcionamiento	0°C a 40°C
Temperatura de almacenamiento	-20°C a 50°C
Margen operativo de humedad	30% a 80%
Grado humedad almacenamiento	<85%
CÁMARA	
Sensor de Imagen	Sensor CMOS retroiluminado 1/2.3", total 12.4M pixels
Sincronización	Sincronismo interno
Estabilizador	Estabilizador óptico de imagen
Velocidad de obturación	1/6 – 1/10000
Óptica	Equivalente 35mm: 29.6mm a 355mm
Diámetro del filtro	62mm
Ganancia	0, 3, 6, 9, 12, 15, 18, 21, 24 dB, Lolux (30, 36 dB), AGC
Filtro ND	Sin filtro, 1/4, 1/16
Pantalla LCD	3.5" 920 k píxeles, 16:9
Visor	0.24" 1.56 M píxeles, 16:9
GRABACIÓN DE VIDEO/AUDIO	
Soporte de grabación	2 tarjetas de memoria SDHC/SDXC (4K (150Mbps): UHS-1 U3 4K (70Mbps), HD: 50Mbps Clase 10, HD: 35Mbps Clase 6, AVCHD/SD Clase 4), High-Speed: UHS-1 U3
Grabación de Video	Video codec: MPEG-4 AVC/H.264 (4K/HD/SD/Proxy), AVCHD (HD/SD) Formato de archivo: MOV (H.264), MTS (AVCHD), MP4 (Exchange format: U model only)
Grabación de Audio	LPCM 2ch, 48kHz/16-bit (4k/HD/SD MOV), AC3 2ch (AVCHD), µ-law 2ch (Proxy)
STREAMING DE VIDEO EN VIVO	
Protocolo	RTMP, MPEG2-TS/UDP, MPEG2-TS/RTP, RTSP/RTP, Zixi
Bitrate	1920 x 1080 (59.94i/50i) Audio AAC 128 k 12/8/5/3 Mbps 1280 x 720 (59.94p/50p) Audio AAC 12/8/5/3 Mbps 1280 x 720 (29.97p/25p) Audio AAC 128 k 8/5/3/1.5 Mbps 720 x 480 (59.94i) 720 x 576 (50i) Audio AAC 128 k/64 k 8/5/3/1.5/0.8/0.3 Mbps 640 x 360 (29.97p/25p) Audio AAC 128 k/64k 3/1.5/0.8/0.3 Mbps
INTERFACES	
Salida Video	1 Salida AV (3.5mm mini jack), 1 Salida (BNC), 1 Salida HDMI
Entrada Audio	2 Entradas XLR (MIC, +48V/LINE), 1 Entrada 3.5mm mini jack
Salida Audio	1 Salida AV (3.5mm mini jack x 1)
Auriculares	1 Entrada 3.5mm mini jack
Control Remoto	1 Entrada 2.5mm mini jack
USB	1 USB HOST (Conexión de network), 1 USB DEVICE (Almacenamiento masivo)
ACCESORIOS SUMINISTRADOS	
	Asa, Batería (SSL-JVC50), Adaptador CA

Formatos de Grabación

Sistema	Formato	Resolución	Frame rate	Bit rate	Audio	Rec Time on 64GB SD Card	
4K	QuickTime (MPEG-4. AVC/H.264)	3840x2160	29.97p/25p/23.98p	150Mbps/70Mbps (YUV 4:2:2/Normal)	LPCM 2ch 48kHz/16bit	50 min./105 min.	
		1920x1080	59.94p/59.94i/50p/50i/29.97p/25p/23.98p	50Mbps (YUV4:2:2/XHQ)		145 min.	
HD		1280x720	59.94p/50p	35Mbps (UHQ)	Dolby Digital 2ch 48kHz/16bit 256kbps	200 min.	
		1920x1080	59.94p/50p	28Mbps (HQ)		270 min.	
	AVCHD	1920x1080	59.94i/50i	24Mbps (HQ), 18Mbps (SP)	AAC	312 min./400 min.	
		1280x720	59.94p	12Mbps (LP)		512 min.	
SD	Exchange MP4 (solo modelo U)	1280x720	59.94p	8Mbps (LP)	AAC	752 min.	
		1920x1080	59.94p	8Mbps (HQ)		760 min.	
	QuickTime	720x480 (modelo U)	59.94i	8Mbps (HQ)	Dolby Digital 2ch 48kHz/16bit 256kbps	842 min.	
		720x576 (modelo E/EC)	50i	8Mbps (HQ)		760 min.	
WEB (Proxy)	QuickTime (MPEG-4. AVC/H.264)	960x540	29.97p/25p/23.98p	3Mbps (HQ)	µ-law 2ch 16kHz	2160 min.	
		720x480	59.94i	8Mbps		LPCM 2ch 48kHz/16bit	760 min.
		720x576	50i	1.2Mbps (LP)			µ-law 2ch 16kHz
	AVCHD	1440x1080	59.94i/50i	9Mbps (LP), 5Mbps (EP)	Dolby Digital 2ch 48kHz/16bit 256kbps	760 min./1344 min.	
		720x480	59.94i	8Mbps		760 min.	
		720x576	50i	8Mbps		760 min.	
High-Speed	QuickTime (MPEG-4. AVC/H.264)	1920x1080	120fps	59.94p/29.97p/23.98p	50Mbps (XHQ), 35Mbps (UHQ)	—	(Difiere según ajuste)
			100fps	50p/25p			
			60fps	29.97p/23.98p			
			50fps	25p			

Accesorios Opcionales

SSL-JVC50 IDX Batería Lítio-Ion 7.4V, 4900mAh 37Wh 	SSL-JVC75 IDX Batería Lítio-Ion 7.4V, 7350mAh 55Wh 	LC-2J ICargador para 2 baterías SSL-JVC50 ó SSL-JVC75 	RM-LP100 Control Remoto de Cámara Vía IP, hasta 100 cámaras 	QAN0067-003 Micrófono superdireccional 
CAM-RGB-Small Bolsa de Transporte 	WS-GYHM170-200 Funda anti lluvia 	HZ-HM600VZR Control remoto LANC óptica y REC 	S-2070 Antorcha LED de ENG (baterías SSL-JVC50/75) 	CDH-X7 CDH-X9 Soporte de monitor 7"/9" 

Los nombres de compañías y productos aquí mencionados son marcas comerciales o marcas comerciales registradas de sus respectivos propietarios. "AVCHD Progressive" son marcas comerciales de Panasonic Corporation y Sony Corporation. HDMI, el logotipo HDMI y High-Definition Multimedia Interface son marcas comerciales o marcas comerciales registradas de HDMI Licensing LLC. XDCAM EX es una marca registrada de Sony Corporation. Zixi y el logotipo Zixi son marcas comerciales de Zixi LLC. Los logotipos de SD, SDHC y SDXC son marcas comerciales de la SD Card Association.

Imágenes simuladas.
 Valores aproximados para el peso y las dimensiones.
 S.E u O. Diseño y especificaciones sujetos a cambios sin previo aviso.
 Copyright © 2017, JVCKENWOOD Corporation. Todos los derechos reservados.

JVCKENWOOD

DISTRIBUIDO POR



KCS-8460/ES

"JVC" es la marca comercial o marca comercial registrada de JVCKENWOOD Corporation